

RESTAURATION - CAVE A BIERE - INFORMATIQUE - MENUISERIE - OUTILLAGE

21 LA BINTINAIS

À NOYAL-CHATILLON-SUR-SEICHE (35230)

Le Jeudi 26 Juin 2025

A 09H30



Lot n° 1

Etagère type FERMOB (dimensions approximatives L: 78 x L: 46 x H:180 environ), ensemble de poêles, bols, louches, carafes, planches à découper Se trouvant à SAINT-HERBLAIN Mise à prix : 100€ Vendu sur désignation depuis l'Hôtel des ventes, 21 la Bintinais à NOYAL CHATILLON SUR SEICHE jeudi 26 juin à 9H30. Exposition 5 Rue Edith Piaf à SAINT- HERBLAIN lundi 23 juin de 10H à 10H30. Enlèvements jeudi 3 juillet de 10H à 12H Suite LJ SAS BT ST HERBLAIN, à le requête du TC de RENNES, Me THIRION Charlotte, MJ



Lot n° 1.1

Ensemble d'environ 53 bacs gastro avec couvercles : - 8 bacs (27 x 34) dont 5 égouttoirs avec 3 couvercles, - 3 bacs (32.5 x 35.5) avec 2 couvercles, - 20 bacs (17.5 x 32.5) avec 5 couvercles, - 6 bacs (17.5 x 16.5) avec 6 couvercles, - 16 bacs (17.5 x 11) avec 21 couvercles Se trouvant à SAINT-HERBLAIN Mise à prix : 180€ Vendu sur désignation depuis l'Hôtel des ventes, 21 la Bintinais à NOYAL CHATILLON SUR SEICHE jeudi 26 juin à 9H30. Exposition 5 Rue Edith Piaf à SAINT- HERBLAIN lundi 23 juin de 10H à 10H30. Enlèvements jeudi 3 juillet de 10H à 12H Suite LJ SAS BT ST HERBLAIN, à le requête du TC de RENNES, Me THIRION Charlotte, MJ



Lot n° 2

Robot coupe CL50 avec 4 disques (testé et fonctionne le 5/6, axe pivot non d'origine) 2 disques en 2mm, 1 disque en 3 mm, 1 disque en 5mm Se trouvant à SAINT-HERBLAIN Mise à prix : 200€ Vendu sur désignation depuis l'Hôtel des ventes, 21 la Bintinais à NOYAL CHATILLON SUR SEICHE jeudi 26 juin à 9H30. Exposition 5 Rue Edith Piaf à SAINT-HERBLAIN lundi 23 juin de 10H à 10H30. Enlèvements jeudi 3 juillet de 10H à 12H Suite LJ SAS BT ST HERBLAIN, à le requête du TC de RENNES, Me THIRION Charlotte, MJ



Lot n° 3

Lot de 25 tables, plateau bois massif et piètement métal noir (dimensions approximatives 50 x 50, H : 70) dont 3 avec trou au centre Se trouvant à SAINT-HERBLAIN Mise à prix : 750€ Vendu sur désignation depuis l'Hôtel des ventes, 21 la Bintinais à NOYAL CHATILLON SUR SEICHE jeudi 26 juin à 9H30. Exposition 5 Rue Edith Piaf à SAINT- HERBLAIN lundi 23 juin de 10H à 10H30. Enlèvements jeudi 3 juillet de 10H à 12H Suite LJ SAS BT ST HERBLAIN, à la requête du TC de RENNES, Me THIRION Charlotte, MJ



Lot n° 4

Lot d'environ 67 tabourets assise bois massif piètement métal, 3 banquettes murales (à démonter proprement sans endommager le mur) Se trouvant à SAINT-HERBLAIN Mise à prix : 550€ Vendu sur désignation depuis l'Hôtel des ventes, 21 la Bintinais à NOYAL CHATILLON SUR SEICHE jeudi 26 juin à 9H30. Exposition 5 Rue Edith Piaf à SAINT-HERBLAIN lundi 23 juin de 10H à 10H30. Enlèvements jeudi 3 juillet de 10H à 12H Suite LJ SAS BT ST HERBLAIN, à la requête du TC de RENNES, Me THIRION Charlotte, MJ



Lot n° 5

Lot de 10 tables carrées (70x70) plateau bois massif, piètement métal noir Se trouvant à SAINT-HERBLAIN Mise à prix : 350€ Vendu sur désignation depuis l'Hôtel des ventes, 21 la Bintinais à NOYAL CHATILLON SUR SEICHE jeudi 26 juin à 9H30. Exposition 5 Rue Edith Piaf à SAINT- HERBLAIN lundi 23 juin de 10H à 10H30. Enlèvements jeudi 3 juillet de 10H à 12H Suite LJ SAS BT ST HERBLAIN, à la requête du TC de RENNES, Me THIRION Charlotte, MJ



Lot n° 6

Ensemble de 2 mange-debout suspendus, plateau bois massif, structure métal noir (env. L: 208 x l: 58, H : 215 avec support d'accroche réglable) et 16 tabourets hauts Se trouvant à SAINT-HERBLAIN Attention : à démonter proprement sans endommager le local (chèque de caution de 1000€ sera demandé à l'acquéreur) Mise à prix : 700€ Vendu sur désignation depuis l'Hôtel des ventes, 21 la Bintinais à NOYAL CHATILLON SUR SEICHE jeudi 26 juin à 9H30. Exposition 5 Rue Edith Piaf à SAINT- HERBLAIN lundi 23 juin de 10H à 10H30. Enlèvements jeudi 3 juillet de 10H à 12H Suite LJ SAS BT ST HERBLAIN, à la requête du TC de RENNES, Me THIRION Charlotte, MJ



Lot n° 7

Ensemble de mange-debout à fixer au sol, en 4 éléments, plateau bois en 2 parties, piètement métal noir, (env. L: 520 x l: 40 x H: 110) et 8 tabourets Se trouvant à SAINT-HERBLAIN Mise à prix : 400€ Vendu sur désignation depuis l'Hôtel des ventes, 21 la Bintinais à NOYAL CHATILLON SUR SEICHE jeudi 26 juin à 9H30. Exposition 5 Rue Edith Piaf à SAINT- HERBLAIN lundi 23 juin de 10H à 10H30. Enlèvements jeudi 3 juillet de 10H à 12H Suite LJ SAS BT ST HERBLAIN, à la requête du TC de RENNES, Me THIRION Charlotte, MJ



Lot n° 8

10 Mange-debout carrés (L: 50 x l:50 x H:110), plateau bois et piètement métal noir Se trouvant à SAINT-HERBLAIN Mise à prix : 250€ Vendus sur désignation depuis l'Hôtel des ventes, 21 la Bintinais à NOYAL CHATILLON SUR SEICHE jeudi 26 juin à 9H30. Exposition 5 Rue Edith Piaf à SAINT- HERBLAIN lundi 23 juin de 10H à 10H30. Enlèvements jeudi 3 juillet de 10H à 12H Suite LJ SAS BT ST HERBLAIN, à le requête du TC de RENNES, Me THIRION Charlotte, MJ



Lot n° 9

18 Tabourets hauts, assise bois, piètement métal Se trouvant à SAINT-HERBLAIN Mise à prix : 200€ Vendus sur désignation depuis l'Hôtel des ventes, 21 la Bintinais à NOYAL CHATILLON SUR SEICHE jeudi 26 juin à 9H30. Exposition 5 Rue Edith Piaf à SAINT-HERBLAIN lundi 23 juin de 10H à 10H30. Enlèvements jeudi 3 juillet de 10H à 12H Suite LJ SAS BT ST HERBLAIN, à le requête du TC de RENNES, Me THIRION Charlotte, MJ



Lot n° 10

31 Tables de terrasse PEDRALI carrées (50 x 50), plateau inclinable (25 couleur bois, 6 grises) Se trouvant à SAINT-HERBLAIN Mise à prix : 600€ Vendues sur désignation depuis l'Hôtel des ventes, 21 la Bintinais à NOYAL CHATILLON SUR SEICHE jeudi 26 juin à 9H30. Exposition 5 Rue Edith Piaf à SAINT- HERBLAIN lundi 23 juin de 10H à 10H30. Enlèvements jeudi 3 juillet de 10H à 12H Suite LJ SAS BT ST HERBLAIN, à le requête du TC de RENNES, Me THIRION Charlotte, MJ



Lot n° 11

63 Chaises métal noir siglées PITAYA (dont 51 stockés au sous-sol) Se trouvant à SAINT-HERBLAIN Mise à prix : 350€ Vendues sur désignation depuis l'Hôtel des ventes, 21 la Bintinais à NOYAL CHATILLON SUR SEICHE jeudi 26 juin à 9H30. Exposition 5 Rue Edith Piaf à SAINT- HERBLAIN lundi 23 juin de 10H à 10H30. Enlèvements jeudi 3 juillet de 10H à 12H Suite LJ SAS BT ST HERBLAIN, à le requête du TC de RENNES, Me THIRION Charlotte, MJ



Lot n° 12

Table type beton ciré (180 x 58.5 environ), Chaise bébé en bois, 3 Dessertes sur roulettes Se trouvant à SAINT-HERBLAIN Mise à prix : 250€ Vendue sur désignation depuis l'Hôtel des ventes, 21 la Bintinais à NOYAL CHATILLON SUR SEICHE jeudi 26 juin à 9H30. Exposition 5 Rue Edith Piaf à SAINT- HERBLAIN lundi 23 juin de 10H à 10H30. Enlèvements jeudi 3 juillet de 10H à 12H Suite LJ SAS BT ST HERBLAIN, à le requête du TC de RENNES, Me THIRION Charlotte, MJ



Lot n° 13

Chariot inox, 2 Cuiseurs à riz Se trouvant à SAINT-HERBLAIN Mise à prix : 100€ Vendus sur désignation depuis l'Hôtel des ventes, 21 la Bintinais à NOYAL CHATILLON SUR SEICHE jeudi 26 juin à 9H30. Exposition 5 Rue Edith Piaf à SAINT- HERBLAIN lundi 23 juin de 10H à 10H30. Enlèvements jeudi 3 juillet de 10H à 12H Suite LJ SAS BT ST HERBLAIN, à la requête du TC de RENNES, Me THIRION Charlotte, MJ



Lot n° 14

Chariot inox, Cuiseur à riz Se trouvant à SAINT-HERBLAIN Mise à prix : 80€ Vendus sur désignation depuis l'Hôtel des ventes, 21 la Bintinais à NOYAL CHATILLON SUR SEICHE jeudi 26 juin à 9H30. Exposition 5 Rue Edith Piaf à SAINT- HERBLAIN lundi 23 juin de 10H à 10H30. Enlèvements jeudi 3 juillet de 10H à 12H Suite LJ SAS BT ST HERBLAIN, à la requête du TC de RENNES, Me THIRION Charlotte, MJ



Lot n° 15

Saladette AFI COLLIN LUCY, ASS 903 GC Se trouvant à SAINT-HERBLAIN Mise à prix : 250€ Vendue sur désignation depuis l'Hôtel des ventes, 21 la Bintinais à NOYAL CHATILLON SUR SEICHE jeudi 26 juin à 9H30. Exposition 5 Rue Edith Piaf à SAINT- HERBLAIN lundi 23 juin de 10H à 10H30. Enlèvements jeudi 3 juillet de 10H à 12H Suite LJ SAS BT ST HERBLAIN, à la requête du TC de RENNES, Me THIRION Charlotte, MJ



Lot n° 16

Saladette AFI COLLIN LUCY, ASS 903 GC Se trouvant à SAINT-HERBLAIN Mise à prix : 250€ Vendu sur désignation depuis l'Hôtel des ventes, 21 la Bintinais à NOYAL CHATILLON SUR SEICHE jeudi 26 juin à 9H30. Exposition 5 Rue Edith Piaf à SAINT- HERBLAIN lundi 23 juin de 10H à 10H30. Enlèvements jeudi 3 juillet de 10H à 12H Suite LJ SAS BT ST HERBLAIN, à la requête du TC de RENNES, Me THIRION Charlotte, MJ



Lot n° 17

Tour réfrigérée inox EUROCHEF, 3 portes, 2016, avec dossier, groupe logé (fonctionne le 5/6) Se trouvant à SAINT-HERBLAIN Mise à prix : 350€ Vendue sur désignation depuis l'Hôtel des ventes, 21 la Bintinais à NOYAL CHATILLON SUR SEICHE jeudi 26 juin à 9H30. Exposition 5 Rue Edith Piaf à SAINT- HERBLAIN lundi 23 juin de 10H à 10H30. Enlèvements jeudi 3 juillet de 10H à 12H Suite LJ SAS BT ST HERBLAIN, à la requête du TC de RENNES, Me THIRION Charlotte, MJ



COMMISSAIRES-PRISEURS JUDICIAIRES

GAUDUCHEAU

LEZEQUEL

Lot n° 18



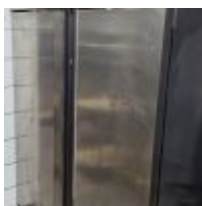
Tour réfrigérée inox POLAR Réfrigération GG22, 3 portes, groupe logé (fonctionne le 5/6, interrupteur à revoir) Se trouvant à SAINT-HERBLAIN Mise à prix : 350€ Vendue sur désignation depuis l'Hôtel des ventes, 21 la Bintinais à NOYAL CHATILLON SUR SEICHE jeudi 26 juin à 9H30. Exposition 5 Rue Edith Piaf à SAINT- HERBLAIN lundi 23 juin de 10H à 10H30. Enlèvements jeudi 3 juillet de 10H à 12H Suite LJ SAS BT ST HERBLAIN, à la requête du TC de RENNES, Me THIRION Charlotte, MJ





Lot n° 19

2 Meubles WOK inox avec bain-marie, gaz, (350 x 77 environ), 10/2021 A déconnecter en eau, électricité et gaz, obligation de mettre des wagos ou dominos, des bouchons pour l'eau et le gaz Se trouvant à SAINT-HERBLAIN Mise à prix : 2500€ Vendus sur désignation depuis l'Hôtel des ventes, 21 la Bintinais à NOYAL CHATILLON SUR SEICHE jeudi 26 juin à 9H30. Exposition 5 Rue Edith Piaf à SAINT- HERBLAIN lundi 23 juin de 10H à 10H30. Enlèvements jeudi 3 juillet de 10H à 12H Suite LJ SAS BT ST HERBLAIN, à le requête du TC de RENNES, Me THIRION Charlotte, MJ



Lot n° 20

Chambre froide positive HOSHIZAKI inox, 2 portes, groupe logé, 10/2021 (fonctionne le 5/06) Se trouvant à SAINT-HERBLAIN Mise à prix : 450€ Vendue sur désignation depuis l'Hôtel des ventes, 21 la Bintinais à NOYAL CHATILLON SUR SEICHE jeudi 26 juin à 9H30. Exposition 5 Rue Edith Piaf à SAINT- HERBLAIN lundi 23 juin de 10H à 10H30. Enlèvements jeudi 3 juillet de 10H à 12H Suite LJ SAS BT ST HERBLAIN, à le requête du TC de RENNES, Me THIRION Charlotte, MJ



Lot n° 21

Chambre froide EUROCHEF négative, groupe logé, 2014, interrupteur à revoir Se trouvant à SAINT-HERBLAIN Mise à prix : 200€ Vendue sur désignation depuis l'Hôtel des ventes, 21 la Bintinais à NOYAL CHATILLON SUR SEICHE jeudi 26 juin à 9H30. Exposition 5 Rue Edith Piaf à SAINT- HERBLAIN lundi 23 juin de 10H à 10H30. Enlèvements jeudi 3 juillet de 10H à 12H Suite LJ SAS BT ST HERBLAIN, à le requête du TC de RENNES, Me THIRION Charlotte, MJ



Lot n° 22

Armoire négative HOSHIZAKI 2 portes, groupe logé, 2021 (descend jusqu'à 7° environ, écran affiche LOC = verrouillage de la commande?) Se trouvant à SAINT-HERBLAIN Mise à prix : 250€ Vendue sur désignation depuis l'Hôtel des ventes, 21 la Bintinais à NOYAL CHATILLON SUR SEICHE jeudi 26 juin à 9H30. Exposition 5 Rue Edith Piaf à SAINT-HERBLAIN lundi 23 juin de 10H à 10H30. Enlèvements jeudi 3 juillet de 10H à 12H Suite LJ SAS BT ST HERBLAIN, à le requête du TC de RENNES, Me THIRION Charlotte, MJ



Lot n° 23

Tour réfrigérée inox 3 portes, groupe logé (HS), Armoire positive BONNET (HS) Se trouvant à SAINT-HERBLAIN Mise à prix : 100€ Vendue sur désignation depuis l'Hôtel des ventes, 21 la Bintinais à NOYAL CHATILLON SUR SEICHE jeudi 26 juin à 9H30. Exposition 5 Rue Edith Piaf à SAINT-HERBLAIN lundi 23 juin de 10H à 10H30. Enlèvements jeudi 3 juillet de 10H à 12H Suite LJ SAS BT ST HERBLAIN, à le requête du TC de RENNES, Me THIRION Charlotte, MJ



Lot n° 24

Vitrine à boisson COMBISTEEL éclairée, 2021 (fonctionne le 5/06) Se trouvant à SAINT-HERBLAIN Mise à prix : 120€ Vendue sur désignation depuis l'Hôtel des ventes, 21 la Bintinais à NOYAL CHATILLON SUR SEICHE jeudi 26 juin à 9H30. Exposition 5 Rue Edith Piaf à SAINT-HERBLAIN lundi 23 juin de 10H à 10H30. Enlèvements jeudi 3 juillet de 10H à 12H Suite LJ SAS BT ST HERBLAIN, à le requête du TC de RENNES, Me THIRION Charlotte, MJ



Lot n° 25

Vitrine à boisson COMBISTEEL éclairée Se trouvant à SAINT-HERBLAIN Mise à prix : 120€ Vendue sur désignation depuis l'Hôtel des ventes, 21 la Bintinais à NOYAL CHATILLON SUR SEICHE jeudi 26 juin à 9H30. Exposition 5 Rue Edith Piaf à SAINT-HERBLAIN lundi 23 juin de 10H à 10H30. Enlèvements jeudi 3 juillet de 10H à 12H Suite LJ SAS BT ST HERBLAIN, à le requête du TC de RENNES, Me THIRION Charlotte, MJ



Lot n° 26

Table inox avec dossier et entrejambe (108 x 70) Se trouvant à SAINT-HERBLAIN Mise à prix : 80€ Vendue sur désignation depuis l'Hôtel des ventes, 21 la Bintinais à NOYAL CHATILLON SUR SEICHE jeudi 26 juin à 9H30. Exposition 5 Rue Edith Piaf à SAINT-HERBLAIN lundi 23 juin de 10H à 10H30. Enlèvements jeudi 3 juillet de 10H à 12H Suite LJ SAS BT ST HERBLAIN, à le requête du TC de RENNES, Me THIRION Charlotte, MJ



Lot n° 27

Plonge inox 1 bac avec douchette (140 x 70) Obligation de mettre des bouchons aux arrivées d'eau Se trouvant à SAINT-HERBLAIN Mise à prix : 100€ Vendue sur désignation depuis l'Hôtel des ventes, 21 la Bintinais à NOYAL CHATILLON SUR SEICHE jeudi 26 juin à 9H30. Exposition 5 Rue Edith Piaf à SAINT-HERBLAIN lundi 23 juin de 10H à 10H30. Enlèvements jeudi 3 juillet de 10H à 12H Suite LJ SAS BT ST HERBLAIN, à le requête du TC de RENNES, Me THIRION Charlotte, MJ



Lot n° 28

Plonge inox 1 bac avec commande fémorale Obligation de mettre des bouchons aux arrivées d'eau Se trouvant à SAINT-HERBLAIN Mise à prix : 100€ Vendue sur désignation depuis l'Hôtel des ventes, 21 la Bintinais à NOYAL CHATILLON SUR SEICHE jeudi 26 juin à 9H30. Exposition 5 Rue Edith Piaf à SAINT-HERBLAIN lundi 23 juin de 10H à 10H30. Enlèvements jeudi 3 juillet de 10H à 12H Suite LJ SAS BT ST HERBLAIN, à le requête du TC de RENNES, Me THIRION Charlotte, MJ



Lot n° 29

Lave-vaisselle PRIMA E45 METRO, 2 paniers et piètement inox Se trouvant à SAINT-HERBLAIN A déconnecter en eau, électricité. Obligation de mettre des wagons ou dominos, des bouchons aux arrivées d'eau Mise à prix : 350€ Vendu sur désignation depuis l'Hôtel des ventes, 21 la Bintinais à NOYAL CHATILLON SUR SEICHE jeudi 26 juin à 9H30. Exposition 5 Rue Edith Piaf à SAINT-HERBLAIN lundi 23 juin de 10H à 10H30. Enlèvements jeudi 3 juillet de 10H à 12H Suite LJ SAS BT ST HERBLAIN, à la requête du TC de RENNES, Me THIRION Charlotte, MJ



Lot n° 30

2 Etagères murales TOURNUS (180 x 35) Se trouvant à SAINT-HERBLAIN Mise à prix : 100€ Vendues sur désignation depuis l'Hôtel des ventes, 21 la Bintinais à NOYAL CHATILLON SUR SEICHE jeudi 26 juin à 9H30. Exposition 5 Rue Edith Piaf à SAINT-HERBLAIN lundi 23 juin de 10H à 10H30. Enlèvements jeudi 3 juillet de 10H à 12H Suite LJ SAS BT ST HERBLAIN, à la requête du TC de RENNES, Me THIRION Charlotte, MJ



Lot n° 31

4 Etagères murales inox dont 2 TOURNUS et 1 VOGUE (160 x 36, 140 x 36, 120 x 30, 120 x 27) Se trouvant à SAINT-HERBLAIN Mise à prix : 200€ Vendues sur désignation depuis l'Hôtel des ventes, 21 la Bintinais à NOYAL CHATILLON SUR SEICHE jeudi 26 juin à 9H30. Exposition 5 Rue Edith Piaf à SAINT-HERBLAIN lundi 23 juin de 10H à 10H30. Enlèvements jeudi 3 juillet de 10H à 12H Suite LJ SAS BT ST HERBLAIN, à la requête du TC de RENNES, Me THIRION Charlotte, MJ



Lot n° 32

Armoire à stérilisation TOURNUS Se trouvant à SAINT-HERBLAIN Mise à prix : 80€ Vendue sur désignation depuis l'Hôtel des ventes, 21 la Bintinais à NOYAL CHATILLON SUR SEICHE jeudi 26 juin à 9H30. Exposition 5 Rue Edith Piaf à SAINT-HERBLAIN lundi 23 juin de 10H à 10H30. Enlèvements jeudi 3 juillet de 10H à 12H Suite LJ SAS BT ST HERBLAIN, à la requête du TC de RENNES, Me THIRION Charlotte, MJ



Lot n° 33.1

Comptoir bois métal avec partie vitrée formant en haut meuble de caisse (environ L: 780) Obligation de mettre en sécurité le réseau électrique (un chèque de caution de 1000€ sera demandé à l'acquéreur) Se trouvant à SAINT-HERBLAIN Mise à prix : 1500€ Vendu sur désignation depuis l'Hôtel des ventes, 21 la Bintinais à NOYAL CHATILLON SUR SEICHE jeudi 26 juin à 9H30. Exposition 5 Rue Edith Piaf à SAINT-HERBLAIN lundi 23 juin de 10H à 10H30. Enlèvements jeudi 3 juillet de 10H à 12H Suite LJ SAS BT ST HERBLAIN, à la requête du TC de RENNES, Me THIRION Charlotte, MJ



Lot n° 34

2 Poubelles à pied blanches, Balais, Brosses, Etagère PVC noir à 2 niveaux Se trouvant à SAINT-HERBLAIN Mise à prix : 50€ Vendus sur désignation depuis l'Hôtel des ventes, 21 la Bintinais à NOYAL CHATILLON SUR SEICHE jeudi 26 juin à 9H30. Exposition 5 Rue Edith Piaf à SAINT-HERBLAIN lundi 23 juin de 10H à 10H30. Enlèvements jeudi 3 juillet de 10H à 12H Suite LJ SAS BT ST HERBLAIN, à la requête du TC de RENNES, Me THIRION Charlotte, MJ



Lot n° 35

Etagère alu FERMOB 4 niveaux (95 x 46) avec stock de produits de nettoyage Se trouvant à SAINT-HERBLAIN Mise à prix : 100€ Vendue sur désignation depuis l'Hôtel des ventes, 21 la Bintinais à NOYAL CHATILLON SUR SEICHE jeudi 26 juin à 9H30. Exposition 5 Rue Edith Piaf à SAINT-HERBLAIN lundi 23 juin de 10H à 10H30. Enlèvements jeudi 3 juillet de 10H à 12H Suite LJ SAS BT ST HERBLAIN, à la requête du TC de RENNES, Me THIRION Charlotte, MJ



Lot n° 36

4 Etagères métal charges légères Se trouvant à SAINT-HERBLAIN Mise à prix : 150€ Vendues sur désignation depuis l'Hôtel des ventes, 21 la Bintinais à NOYAL CHATILLON SUR SEICHE jeudi 26 juin à 9H30. Exposition 5 Rue Edith Piaf à SAINT-HERBLAIN lundi 23 juin de 10H à 10H30. Enlèvements jeudi 3 juillet de 10H à 12H Suite LJ SAS BT ST HERBLAIN, à la requête du TC de RENNES, Me THIRION Charlotte, MJ



Lot n° 37

8 Vestiaires en l'état, Aspirateur, 2 Chariots de ménage, 2 Bacs de ménage Se trouvant à SAINT-HERBLAIN Mise à prix : 50€ Vendus sur désignation depuis l'Hôtel des ventes, 21 la Bintinais à NOYAL CHATILLON SUR SEICHE jeudi 26 juin à 9H30. Exposition 5 Rue Edith Piaf à SAINT-HERBLAIN lundi 23 juin de 10H à 10H30. Enlèvements jeudi 3 juillet de 10H à 12H Suite LJ SAS BT ST HERBLAIN, à la requête du TC de RENNES, Me THIRION Charlotte, MJ



Lot n° 41.1

Au sous-sol : - 4 Parasols, - Grandes vitrines, - Restes de chantier, - Bac isotherme, - Etagère inox, - Gazon synthétique Se trouvant à SAINT-HERBLAIN Mise à prix : 50€ Vendus sur désignation depuis l'Hôtel des ventes, 21 la Bintinais à NOYAL CHATILLON SUR SEICHE jeudi 26 juin à 9H30. Exposition 5 Rue Edith Piaf à SAINT-HERBLAIN lundi 23 juin de 10H à 10H30. Enlèvements jeudi 3 juillet de 10H à 12H Suite LJ SAS BT ST HERBLAIN, à la requête du TC de RENNES, Me THIRION Charlotte, MJ



Lot n° 43

2 Enseignes PITAYA, Enseigne FROM BANGKOK TO ST HERBLAIN, Enseigne CE N'EST PAS LA THAI QUI COMPTE, Enseigne THAI TO GO Se trouvant à SAINT-HERBLAIN Mise à prix : 400€ Vendues sur désignation depuis l'Hôtel des ventes, 21 la Bintinais à NOYAL CHATILLON SUR SEICHE jeudi 26 juin à 9H30. Exposition 5 Rue Edith Piaf à SAINT-HERBLAIN lundi 23 juin de 10H à 10H30. Enlèvements jeudi 3 juillet de 10H à 12H Suite LJ SAS BT ST HERBLAIN, à la requête du TC de RENNES, Me THIRION Charlotte, MJ



Lot n° 45

Petit stock de sauces et boissons (eau, bière, sodas) Se trouvant à SAINT-HERBLAIN Mise à prix : 50€ Vendu sur désignation depuis l'Hôtel des ventes, 21 la Bintinais à NOYAL CHATILLON SUR SEICHE jeudi 26 juin à 9H30. Exposition 5 Rue Edith Piaf à SAINT-HERBLAIN lundi 23 juin de 10H à 10H30. Enlèvements jeudi 3 juillet de 10H à 12H Suite LJ SAS BT ST HERBLAIN, à la requête du TC de RENNES, Me THIRION Charlotte, MJ



Lot n° 47

Armoire réfrigérée inox ATOSA neuve, 2 portes, tropicalisée sur roulettes, 1300 Litres, 1314 X 800 X 2065, 220 VOLTS Mise à prix : 900€ Vendu par la SVV ADJUGE, frais de vente : 24% TTC



Lot n° 48

Table bc inox fabriquée à MONTAUBAN DE BRETAGNE 304 neuve 140X70 AVEC ETAGERE Mise à prix : 350€ Vendue par la SVV ADJUGE, Frais de vente 24% TTC



Lot n° 48.1

3 Cuves inox 100 Litres et 3 couvercles avec 1 agitateur, Mise à prix : 150€ Suite LJ SAS BRASSERIE LA GAELLE, à la requête du TC de RENNES, Me THIRION Charlotte, MJ



COMMISSAIRES-PRISEURS JUDICIAIRES
**GAUDUCHEAU
ZEQUEL**

Lot n° 49



Système de caisse avec IPAD 64GB avec alimentation (réinitialisé, fonctionne), support imprimante à ticket EPSON M366A, Tiroir-caisse Acheté en mars 2023 : 1012€ TTC
Téléphone sur base GIGASET Mise à prix : 150€ Suite LJS SARL DOURENNAN, à la requête du TC de Rennes, Me BRILLAUD Benjamin MJ





Lot n° 50

Vitrine réfrigérée POLAR, CD230 E 04 Achetée en février 2023 : 1915€ TTC Mise à prix : 250€ Suite LJS SARL DOURENNAN, à la requête du TC de Rennes, Me BRILLAUD Benjamin MJ



Lot n° 51

Lave-vaisselle HAVA (sans arrivée d'eau) Acheté en mars 2023 : 336€ TTC Mise à prix : 30€ Suite LJS SARL DOURENNAN, à la requête du TC de Rennes, Me BRILLAUD Benjamin MJ



Lot n° 52

Lave main avec jerrycane 2 Dessertes en bois Déshumidificateur 2 Extincteurs Mise à prix : 50€ Suite LJS SARL DOURENNAN, à la requête du TC de Rennes, Me BRILLAUD Benjamin MJ



Lot n° 53

Trancheur à jambon GGMGASTRO AMH350, acheté : 270 € TTC Scelleuse GGM GASTRO, achetée : 67 € TTC Balance GGM GASTRO, achetée : 114 € TTC Mise à prix : 100€ Suite LJS SARL DOURENNAN, à la requête du TC de Rennes, Me BRILLAUD Benjamin MJ



Lot n° 54

Vitrine réfrigérée 3 portes groupe intégré POLAR, GL004 E 05 Achetée en février 2023 : 1560 € TTC Mise à prix : 250€ Suite LJS SARL DOURENNAN, à la requête du TC de Rennes, Me BRILLAUD Benjamin MJ



Lot n° 55

Vitrine réfrigérée 3 portes groupe intégré POLAR, GL004 E 05 Achetée en février 2023 : 1560 € TTC Mise à prix : 250€ Suite LJS SARL DOURENNAN, à la requête du TC de Rennes, Me BRILLAUD Benjamin MJ



Lot n° 56

Vitrine réfrigérée haute DIAMOND DRINK 38SE/Z6 Achetée en février 2023 : 897 € TTC
Mise à prix : 150€ Suite LJS SARL DOURENNAN, à la requête du TC de Rennes, Me BRILLAUD Benjamin MJ



Lot n° 57

3 Etagères en tube et plateaux bois Achetées en mars 2023 : £1050 soit 1218 € Mise à prix : 100€ Suite LJS SARL DOURENNAN, à la requête du TC de Rennes, Me BRILLAUD MJ



Lot n° 58

4 Tables carrées, 4 Chaises, prix d'achat unitaire : 86 € TTC, 2 Bancs, prix d'achat unitaire : 247 € TTC, 1 Stop trottoir, Claustra acheté : 693 € TTC, Eléments décoratifs Mise à prix : 150€ Suite LJS SARL DOURENNAN, à la requête du TC de Rennes, Me BRILLAUD Benjamin MJ



Lot n° 58.1

2 Petites étagères échelles 3 niveaux Marche-pied, Plante artificielle, panières, 2 Présentoirs à bières, Comptoir de caisse, Chaise haute, Aspirateur, Poubelles, Cartons de verres, 3 Cartons de décoration (Noël, Halloween), pots en verre... 3 Sacoques logotées DOURENNAN Mise à prix : 80€ Suite LJS SARL DOURENNAN, à la requête du TC de Rennes, Me BRILLAUD Benjamin MJ



Lot n° 59

7 Travées d'étagères (longueur montants bleux : env. 197cm) Mise à prix : 60€ Suite LJS SARL DOURENNAN, à la requête du TC de Rennes, Me BRILLAUD Benjamin MJ

Lot n° 60



Environ 833 Bouteilles et cannettes de bières artisanales de marques FAUVE, CAMBIER, BRULO, BEAK, 90 BPM ... Environ 36 Bouteilles de Cidre, 56 Bouteilles de Soft, 7 Bouteilles de Spiritueux. En tout environ 932 produits pour un montant d'achat TTC total de 3413.41€ Grand carton garni d'environ 15 cartons pour calendriers de l'avent bières Cartons et casiers porte bouteilles Mise à prix : 1000€ Suite LJS SARL DOURENNAN, à la requête du TC de Rennes, Me BRILLAUD Benjamin MJ



Lot n° 60.1

AU REZ DE CHAUSSEE : 3 Etagères (jaune, violette, grise) Meuble de rangement hauteur d'appui 2 Tables carrées 2 Caissons 2 Fauteuils de bureau 2 Bureaux Climatiseur Table basse Alcôve avec banc et table (achetée en janvier 2019 : 3 460€ HT) 3 Chaises Téléphone fixe MITEL Réfrigérateur CANDY Micro ondes JETCOOK Perroquet AU 1 ER ETAGE : 3 Tables rectangulaires 3 Fauteuils de direction 2 Etagères 8 places Etagère 16 places 2 Caissons Se trouvant à RENNES Mise à prix : 500€ Vendus sur désignation depuis l'Hôtel des ventes, 21 la Bintinais à NOYAL CHATILLON SUR SEICHE jeudi 26 juin à 9h30. Exposition 167 Route de Lorient-Parc Monier-Immeuble Cassiopée à RENNES lundi 23 juin de 14h à 14h30. Enlèvements avant le 4 juillet Suite LJS SARL ERKRIAL REALISATIONS, à la requête du TC de RENNES, Me MARGOTTIN Eric, MJ



Lot n° 61

Salle de jeu "Vaisseau spatial" -Écran SAMSUNG -Mini PC NUC -Serveur pour pilotage des boutons RASPBERRY -128 Boutons - 2 Miroirs avec led - Panneaux formant les parois de médium peint couleur argent (sans les tasseaux) - Ruban led - 2 Enceintes dans le faux plafonds (à démonter sans endommager le plafond) Se trouvant à RENNES Mise à prix : 2800€ Vendu sur désignation depuis l'Hôtel des ventes, 21 la Bintinais à NOYAL CHATILLON SUR SEICHE jeudi 26 juin à 9H30. Exposition 11 Boulevard Magenta à RENNES lundi 23 juin de 11H45 à 12H15. Enlèvement sur RDV avant le 4 juillet Suite LJS SARL QUART D'HEURE, à la requête de TC de Rennes, Me COLLIN Pauline MJ



Lot n° 62

- 4 Chaises PVC IKEA - 5 Tabourets réglable en hauteur, assises ovales, pieds noirs - 6 Petites lumières led - Meuble à 2 tiroirs et une porte - Lot d'environ 27 planches (dont 16 rectangles d'environ 2m et 11 planches de différentes tailles) et 2 tassots - 2 Rideaux blancs et tringle - Meuble 3 Portes - 12 Cornières blanches pour étagères - 4 Rails coulissants - Étagère démontée + 1 Carton d'équerres - Support parapluie - Verres + Cadres Mise à prix : 100€ Suite LJS SARL QUART D'HEURE, à la requête de TC de Rennes, Me COLLIN Pauline MJ



Lot n° 63

Sur 1 palette : - 5 Cartons d'éléments de décoration thème oriental - Coffre garni de décoration - 3 Lampes, 2 Lampes à pile Mise à prix : 200€ Suite LJS SARL QUART D'HEURE, à la requête de TC de Rennes, Me COLLIN Pauline MJ



Lot n° 64

- 3 Caméras SANNCE, 1 Webcam - Enregistreur vidéo SANNCE N484WHF1T - 5 Supports muraux pour écran - 5 Écrans (dont 3 Écrans IYAMA, 1 BENCK, 1 SAMSUNG incurvé) - 4 Supports à tablette murale - 5 Casques audio - Routeur WIFI TPLINK - 2 Mini PC NUC INTEL (sans mot de passe) - 2 Enceintes PC - 2 Allonges USB, 2 Câbles HDMI, 1 Grand câble HDMI (10m), 2 Multiplicateurs HDMI - Chargeur de pile VARTA - 3 Souris + 1 Clavier sans fil - 3 Prises avec télécommande Mise à prix : 300€ Suite LJS SARL QUART D'HEURE, à la requête de TC de Rennes, Me COLLIN Pauline MJ



Lot n° 65

Tablette SAMSUNG SMT580 (sans mot de passe) Tablette ARCHOS Core101 2
Alimentations Mise à prix : 40€ Suite LJS SARL QUART D'HEURE, à la requête de TC de
Rennes, Me COLLIN Pauline MJ



Lot n° 66

2 Tablettes SAMSUNG SMT580, réinitialisées, sans mot de passe, 2 alimentations Mise à
prix : 40€ Suite LJS SARL QUART D'HEURE, à la requête de TC de Rennes, Me COLLIN
Pauline MJ



Lot n° 67

2 Tablettes SAMSUNG SMT580, réinitialisées, sans mot de passe, 2 alimentations Mise à
prix : 40€ Suite LJS SARL QUART D'HEURE, à la requête de TC de Rennes, Me COLLIN
Pauline MJ



Lot n° 71

Imprimante multifonction RICOH IM C3000A, N° de série : 3101R130782, Prix d'achat en
avril 2021 : 7460€ TTC, testée et fonctionne le 9/6 Mise à prix : 200€ Vendu par la SVV
ADJUGE, Frais de vente : 24% TTC



Lot n° 71.1

Copieur SHARP MX2651 Mise à prix : 200€ Vendu par la SVV ADJUGE, Frais de vente :
24% TTC



Lot n° 80

iPhone 11 rouge, réinitialisé, sans alimentation, s'allume Mise à prix : 80€ Suite LJ SARL
PRISMO COMMUNICATION, à la requête de TC de RENNES, Me BRILLAUD Benjamin MJ



Lot n° 81

iPhone 11 noir, réinitialisé, sans alimentation, dans sa boîte, s'allume Mise à prix : 80€ Suite LJ SARL PRISMO COMMUNICATION, à la requête de TC de RENNES, Me BRILLAUD Benjamin MJ



Lot n° 82

iPhone 11 noir, réinitialisé, sans alimentation, avec sa coque et sa boîte, s'allume Mise à prix : 80€ Suite LJ SARL PRISMO COMMUNICATION, à la requête de TC de RENNES, Me BRILLAUD Benjamin MJ



Lot n° 83

iPhone SE noir 2020, sans alimentation, dans sa boîte MDP+PIN : 1234, s'allume Mise à prix : 70€ Suite LJ SARL PRISMO COMMUNICATION, à la requête de TC de RENNES, Me BRILLAUD Benjamin MJ



Lot n° 84

iPhone SE noir, sans alimentation, dans sa boîte Pas besoin de mot de passe, s'allume Mise à prix : 70€ Suite LJ SARL PRISMO COMMUNICATION, à la requête de TC de RENNES, Me BRILLAUD Benjamin MJ



Lot n° 85

iPhone SE blanc 2020, réinitialisé, sans alimentation, dans sa boîte, s'allume Mise à prix : 70€ Suite LJ SARL PRISMO COMMUNICATION, à la requête de TC de RENNES, Me BRILLAUD Benjamin MJ



Lot n° 86

iPhone SE noir 2020, sans alimentation, dans sa boîte PIN 0000, s'allume Mise à prix : 70€ Suite LJ SARL PRISMO COMMUNICATION, à la requête de TC de RENNES, Me BRILLAUD Benjamin MJ



Lot n° 87

iPhone SE noir 2020, sans alimentation, dans sa boîte MDP 240502, PIN 1234, s'allume
Mise à prix : 70€ Suite LJ SARL PRISMO COMMUNICATION, à la requête de TC de
RENNES, Me BRILLAUD Benjamin MJ



Lot n° 88

Téléphone portable SAMSUNG GALAXY A52S5G, sans alimentation, dans sa boîte,
s'allume PIN 4092 Mise à prix : 40€ Suite LJ SARL PRISMO COMMUNICATION, à la
requête de TC de RENNES, Me BRILLAUD Benjamin MJ



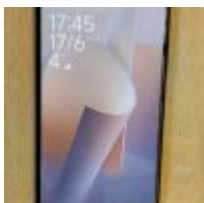
Lot n° 89

Téléphone portable SAMSUNG GALAXY A52S5G, sans alimentation, dans sa boîte MDP
non communiqué, s'allume Mise à prix : 40€ Suite LJ SARL PRISMO COMMUNICATION, à
la requête de TC de RENNES, Me BRILLAUD Benjamin MJ



Lot n° 90

Téléphone portable SAMSUNG GALAXY A52S5G, sans alimentation, dans sa boîte MDP
non communiqué, s'allume Mise à prix : 40€ Suite LJ SARL PRISMO COMMUNICATION, à
la requête de TC de RENNES, Me BRILLAUD Benjamin MJ



Lot n° 91

REDMI Note 11, 64 GB, Model 22011171TY, dans sa boîte MDP non communiqué, s'allume
Mise à prix : 40€ Suite LJ SARL PRISMO COMMUNICATION, à la requête de TC de
RENNES, Me BRILLAUD Benjamin MJ



Lot n° 92

Tablette MICROSOFT SURFACE 7 avec clavier et alimentation, réinitialisé, s'allume Mise à
prix : 120€ Suite LJ SARL PRISMO COMMUNICATION, à la requête de TC de RENNES,
Me BRILLAUD Benjamin MJ



Lot n° 93

Tablette MICROSOFT SURFACE 7 avec clavier et alimentation, 256 GB, s'allume MDP non communiqué Mise à prix : 120€ Suite LJ SARL PRISMO COMMUNICATION, à la requête de TC de RENNES, Me BRILLAUD Benjamin MJ



Lot n° 94

Tablette MICROSOFT SURFACE 7 avec clavier et alimentation, s'allume MDP 260899 Mise à prix : 120€ Suite LJ SARL PRISMO COMMUNICATION, à la requête de TC de RENNES, Me BRILLAUD Benjamin MJ



Lot n° 95

Appareil photo CANON EOS M50 Mark II, Chargeur Micro cravatte BOYA Mise à prix : 250€ Suite LJ SARL PRISMO COMMUNICATION, à la requête de TC de RENNES, Me BRILLAUD Benjamin MJ



Lot n° 98

PC portable DELL LATITUDE 5520, Core i5, 2021, fonctionne, Sacoche, alimentation, souris Mise à prix : 220€ Suite LJ SARL PRISMO COMMUNICATION, à la requête de TC de RENNES, Me BRILLAUD Benjamin MJ



Lot n° 99

PC portable DELL LATITUDE 5520, Core i5, 2021 MDP non communiqué Sacoche, alimentation Mise à prix : 220€ Suite LJ SARL PRISMO COMMUNICATION, à la requête de TC de RENNES, Me BRILLAUD Benjamin MJ



Lot n° 100

PC portable DELL LATITUDE 5520, Core i5, 2021 N°11795923191 (donné à titre indicatif) Réinitialisé, fonctionne Sacoche, souris LOGITEC Mise à prix : 220€ Suite LJ SARL PRISMO COMMUNICATION, à la requête de TC de RENNES, Me BRILLAUD Benjamin MJ



Lot n° 101

PC portable DELL LATITUDE 5520, Core i5, 2021, n°2620363171 (donné à titre indicatif)
Avec chargeur MDP non communiqué Mise à prix : 220€ Suite LJ SARL PRISMO COMMUNICATION, à la requête de TC de RENNES, Me BRILLAUD Benjamin MJ



Lot n° 102

PC portable LENOVO IDEAPAD L340 Intel Core i5, avec alimentation MDP non communiqué Mise à prix : 150€ Suite LJ SARL PRISMO COMMUNICATION, à la requête de TC de RENNES, Me BRILLAUD Benjamin MJ



Lot n° 103

PC portable LENOVO IDEAPAD L340 Intel Core i5 avec alimentation et souris filaire MDP non communiqué Mise à prix : 150€ Suite LJ SARL PRISMO COMMUNICATION, à la requête de TC de RENNES, Me BRILLAUD Benjamin MJ



Lot n° 104

PC portable ACER RYZEN ASPIRE 3, 2020 N°NXHVTEF00M03408FFC7600 Avec chargeur, souris, sacoche Réinitialisé, fonctionne Mise à prix : 100€ Suite LJ SARL PRISMO COMMUNICATION, à la requête de TC de RENNES, Me BRILLAUD Benjamin MJ



Lot n° 106

TV XAOMI LED L65M5-5ASP Mise à prix : 180€ Suite LJ SARL PRISMO COMMUNICATION, à la requête de TC de RENNES, Me BRILLAUD Benjamin MJ



Lot n° 107

Petit multifonction HP SMART TANK PLUS 570, fonctionne Mise à prix : 30€ Suite LJ SARL PRISMO COMMUNICATION, à la requête de TC de RENNES, Me BRILLAUD Benjamin MJ



Lot n° 107.1

Tour HP Pro Core I3, Clavier Mise à prix : 80€ Suite LJ SOCIETE CONSTRUCTION CHARPENTE BOIS, à la requête du TC de RENNES, Me BRILLAUD Benjamin, MJ



Lot n° 107.2

Tour HP Pro Core I3, Clavier, câblage Mise à prix : 80€ Suite LJ SOCIETE CONSTRUCTION CHARPENTE BOIS, à la requête du TC de RENNES, Me BRILLAUD Benjamin, MJ



Lot n° 107.3

Serveur NITRAM US100006KVA Mise à prix : 30€ Vendu par la SVV ADJUGE, Frais de vente : 24% TTC



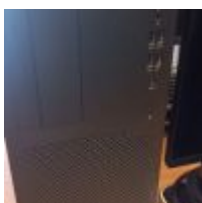
Lot n° 107.4

Minitel neuf dans son carton, clavier coulissant, anthracite, avec notice Mise à prix : 10€ Vendu par la SVV ADJUGE, Frais de vente : 24% TTC



Lot n° 108

3 Stations d'accueil DELL K20A Mise à prix : 60€ Suite LJ SARL PRISMO COMMUNICATION, à la requête de TC de RENNES, Me BRILLAUD Benjamin MJ



Lot n° 109

Tour HP Core I7 V-PRO Z1, 2 Ecrans DELL, 2 Claviers HP, Souris, Tour multiprise Mise à prix : 100€ Suite LJ SARL PRISMO COMMUNICATION, à la requête de TC de RENNES, Me BRILLAUD Benjamin MJ



Lot n° 111

UC HP, 2 Ecrans DELL, 2 Claviers, Souris HP filaire Mise à prix : 100€ Suite LJ SARL PRISMO COMMUNICATION, à la requête de TC de RENNES, Me BRILLAUD Benjamin MJ



Lot n° 112

UC DELL Optiplex 3090 intel core i5, 4 Ecrans DELL, 3 Claviers Mise à prix : 100€ Suite LJ SARL PRISMO COMMUNICATION, à la requête de TC de RENNES, Me BRILLAUD Benjamin MJ



Lot n° 113

UC DELL Optiplex 3090 intel core i5, 3 Ecrans DELL, 3 Claviers Mise à prix : 100€ Suite LJ SARL PRISMO COMMUNICATION, à la requête de TC de RENNES, Me BRILLAUD Benjamin MJ



Lot n° 114

Tour HP Intel Core i7, 3 Ecrans SAMSUNG, 3 Claviers dont 2 DELL, 2 Souris Mise à prix : 100€ Suite LJ SARL PRISMO COMMUNICATION, à la requête de TC de RENNES, Me BRILLAUD Benjamin MJ



Lot n° 115

Trompette COUESNON Mise à prix : 80€ Vendu par la SVV ADJUGE, Frais de vente : 24% TTC



Lot n° 116

Trompette GODET FRANCE 30285 Mise à prix : 80€ Vendu par la SVV ADJUGE, Frais de vente : 24% TTC



Lot n° 117

Trompette GODET 34117 Mise à prix : 80€ Vendu par la SVV ADJUGE, Frais de vente : 24% TTC



Lot n° 118

Trompette HENRI SELMER Paris Mise à prix : 80€ Vendu par la SVV ADJUGE, Frais de vente : 24% TTC



Lot n° 119

2 Trompettes dont 1 YAMAHA Mise à prix : 30€ Vendu par la SVV ADJUGE, Frais de vente : 24% TTC



Lot n° 120

6 Clarinettes Mise à prix : 60€ Vendu par la SVV ADJUGE, Frais de vente : 24% TTC



Lot n° 123

Compresseur de toit UNVERSAIR LACMA Mise à prix : 100€ Suite LJ SARL ENTREPRISE MENUISERIE GERARD MONVOISIN, à la requête du TC de RENNES, Me COLLIN Pauline, MJ



Lot n° 124

Compresseur MASTER PRO MP 24 (référence illisible) Mise à prix : 60€ Suite LJ SARL ENTREPRISE MENUISERIE GERARD MONVOISIN, à la requête du TC de RENNES, Me COLLIN Pauline, MJ



Lot n° 125

Perforateur MAKITA DHR 264 PT4J (2 accus, chargeur double) dans son coffret, Pistolet à vis placé en bande MAKITA Mise à prix : 80€ Suite LJ SARL ENTREPRISE MENUISERIE GERARD MONVOISIN, à la requête du TC de RENNES, Me COLLIN Pauline, MJ



Lot n° 126

Perforateur BOSCH GBH 36VF avec 3 accus et 1 chargeur dans son coffret Mise à prix : 40€ Suite LJ SARL ENTREPRISE MENUISERIE GERARD MONVOISIN, à la requête du TC de RENNES, Me COLLIN Pauline, MJ



Lot n° 127

Scie sauteuse MAKITA 4351FCTJ dans son coffret Mise à prix : 40€ Suite LJ SARL ENTREPRISE MENUISERIE GERARD MONVOISIN, à la requête du TC de RENNES, Me COLLIN Pauline, MJ



Lot n° 128

Perforateur HITACHI, 2 accus, 1 chargeur dans son coffret Mise à prix : 40€ Suite LJ SARL ENTREPRISE MENUISERIE GERARD MONVOISIN, à la requête du TC de RENNES, Me COLLIN Pauline, MJ



Lot n° 129

Pointeur DEWALT 18V XR, 1 accus, 1 chargeur dans son coffret Mise à prix : 60€ Suite LJ SARL ENTREPRISE MENUISERIE GERARD MONVOISIN, à la requête du TC de RENNES, Me COLLIN Pauline, MJ



Lot n° 130

Cloueur sabot PASLODE PPN50CI sur batterie et gaz, 2 accus, 1 chargeur Mise à prix : 40€ Suite LJ SARL ENTREPRISE MENUISERIE GERARD MONVOISIN, à la requête du TC de RENNES, Me COLLIN Pauline, MJ



Lot n° 131

Cloueur à gaz PASLODE IM90CI, 1 accu, 1 chargeur sans alimentation, dans son coffret
Mise à prix : 40€ Suite LJ SARL ENTREPRISE MENUISERIE GERARD MONVOISIN, à la requête du TC de RENNES, Me COLLIN Pauline, MJ



Lot n° 132

Cloueur gaz PASLODE IM90CI dans son coffret, 1 accu, pas de chargeur Mise à prix : 40€
Suite LJ SARL ENTREPRISE MENUISERIE GERARD MONVOISIN, à la requête du TC de RENNES, Me COLLIN Pauline, MJ



Lot n° 133

Pistolet à pointes béton SPIT P370 cartouches à poudre dans son coffret Mise à prix : 40€
Suite LJ SARL ENTREPRISE MENUISERIE GERARD MONVOISIN, à la requête du TC de RENNES, Me COLLIN Pauline, MJ



Lot n° 134

Mortaiseuse à chaîne portative PROTOOL CMP 150 Mise à prix : 220€ Suite LJ SARL
ENTREPRISE MENUISERIE GERARD MONVOISIN, à la requête du TC de RENNES, Me
COLLIN Pauline, MJ



Lot n° 135

2 Ventouses dans leurs boîtes jaunes Mise à prix : 30€ Suite LJ SARL ENTREPRISE
MENUISERIE GERARD MONVOISIN, à la requête du TC de RENNES, Me COLLIN
Pauline, MJ



Lot n° 136

Rabot MAKITA 1100 (ancien modèle), Mise à prix : 30€ Suite LJ SARL ENTREPRISE
MENUISERIE GERARD MONVOISIN, à la requête du TC de RENNES, Me COLLIN
Pauline, MJ



Lot n° 138

Aspirateur SIDAMO DC 25SL, Caisse à outils STANLEY FATMAX Mise à prix : 40€ Suite LJ SARL ENTREPRISE MENUISERIE GERARD MONVOISIN, à la requête du TC de RENNES, Me COLLIN Pauline, MJ



Lot n° 139

Perforateur METABO, Visseuse de charpente MAKITA filaire, Scie circulaire MAKITA, Défonceuse SCHEER, Rabot HITACHI Mise à prix : 80€ Suite LJ SARL ENTREPRISE MENUISERIE GERARD MONVOISIN, à la requête du TC de RENNES, Me COLLIN Pauline, MJ



Lot n° 140

Compresseur MASTER PRO 350B, Groupe électrogène PX 5500 Mise à prix : 80€ Suite LJ SARL ENTREPRISE MENUISERIE GERARD MONVOISIN, à la requête du TC de RENNES, Me COLLIN Pauline, MJ



Lot n° 141

Scie pendulaire METABO KGS 216 M, Mise à prix : 60€ Suite LJ SARL ENTREPRISE MENUISERIE GERARD MONVOISIN, à la requête du TC de RENNES, Me COLLIN Pauline, MJ



Lot n° 142

2 Visseuses à choc METABO (1 accu, pas de chargeur) et BOSCH (2 accus et 2 chargeurs) Mise à prix : 40€ Suite LJ SARL ENTREPRISE MENUISERIE GERARD MONVOISIN, à la requête du TC de RENNES, Me COLLIN Pauline, MJ



Lot n° 143

Visseuse MAKITA DDF 485, 1 accu, pas de chargeur, Meuleuse MAKITA filaire 9558HNR, 2016, Visseuse MAKITA DHP 458, 1 accu, pas de chargeur, Meuleuse MAKITA sans accu ni chargeur Mise à prix : 40€ Suite LJ SARL ENTREPRISE MENUISERIE GERARD MONVOISIN, à la requête du TC de RENNES, Me COLLIN Pauline, MJ



Lot n° 144

Laser BOSCH GLL 3 80P dans son coffret Mise à prix : 60€ Suite LJ SARL ENTREPRISE MENUISERIE GERARD MONVOISIN, à la requête du TC de RENNES, Me COLLIN Pauline, MJ



Lot n° 145

Dériveur d'air CEDREY 12812 Mise à prix : 30€ Suite LJ SARL ENTREPRISE MENUISERIE GERARD MONVOISIN, à la requête du TC de RENNES, Me COLLIN Pauline, MJ



Lot n° 146

2 Servantes à billes MACC Mise à prix : 40€ Suite LJ SARL ENTREPRISE MENUISERIE GERARD MONVOISIN, à la requête du TC de RENNES, Me COLLIN Pauline, MJ



Lot n° 147

Etabli roulant BOWER MACC Caisse à outils MACC Mise à prix : 40€ Suite LJ SARL ENTREPRISE MENUISERIE GERARD MONVOISIN, à la requête du TC de RENNES, Me COLLIN Pauline, MJ



Lot n° 148

2 Paires de tréteaux MACC Mise à prix : 70€ Suite LJ SARL ENTREPRISE MENUISERIE GERARD MONVOISIN, à la requête du TC de RENNES, Me COLLIN Pauline, MJ



Lot n° 149

Cale porte MACC, Paire de tréteaux MACC pliants Mise à prix : 30€ Suite LJ SARL ENTREPRISE MENUISERIE GERARD MONVOISIN, à la requête du TC de RENNES, Me COLLIN Pauline, MJ



Lot n° 150

Pistolet à cartouches FOBI (1 accu, 1 chargeur), Cloueur pneumatique à rouleaux SUPERSIDER Mise à prix : 30€ Suite LJ SARL ENTREPRISE MENUISERIE GERARD MONVOISIN, à la requête du TC de RENNES, Me COLLIN Pauline, MJ



Lot n° 151

Tronçonneuse thermique STIHL MS 193T Mise à prix : 40€ Suite LJ SARL ENTREPRISE MENUISERIE GERARD MONVOISIN, à la requête du TC de RENNES, Me COLLIN Pauline, MJ



Lot n° 152

8 Valises de quincaillerie STANLEY, 2 Coffrets BOSCH garnis de cales et forets, Coffret MAKITA garnie d'embouts, Valise garnie de pièces pour volets roulants et portes Mise à prix : 50€ Suite LJ SARL ENTREPRISE MENUISERIE GERARD MONVOISIN, à la requête du TC de RENNES, Me COLLIN Pauline, MJ



Lot n° 153

Poste à souder NORMACEM triphasé Mise à prix : 120€ Suite LJ SARL ENTREPRISE MENUISERIE GERARD MONVOISIN, à la requête du TC de RENNES, Me COLLIN Pauline, MJ



Lot n° 154

Scie pendulaire DEWALT WS 780 Mise à prix : 150€ Suite LJ SARL ENTREPRISE MENUISERIE GERARD MONVOISIN, à la requête du TC de RENNES, Me COLLIN Pauline, MJ



Lot n° 155

5 Consoles bleues d'échafaudage Mise à prix : 80€ Suite LJ SARL ENTREPRISE MENUISERIE GERARD MONVOISIN, à la requête du TC de RENNES, Me COLLIN Pauline, MJ



Lot n° 156

Elingue 4 brins Mise à prix : 20€ Suite LJ SARL ENTREPRISE MENUISERIE GERARD MONVOISIN, à la requête du TC de RENNES, Me COLLIN Pauline, MJ



Lot n° 157

Echafaudage : - 7 Gardes corps ALTRAD - 10 Montants ALTRAD - 2 Plateaux pliants WURTH - 7 Plateaux WURTH Mise à prix : 1000€ Suite LJ SARL ENTREPRISE MENUISERIE GERARD MONVOISIN, à la requête du TC de RENNES, Me COLLIN Pauline, MJ



Lot n° 158

Echelle double TUBESCA, Escabeau, Escabeau MACC Mise à prix : 70€ Suite LJ SARL ENTREPRISE MENUISERIE GERARD MONVOISIN, à la requête du TC de RENNES, Me COLLIN Pauline, MJ



Lot n° 159

Echelle double TUBESCA 4 Brins d'échelles Mise à prix : 70€ Suite LJ SARL ENTREPRISE MENUISERIE GERARD MONVOISIN, à la requête du TC de RENNES, Me COLLIN Pauline, MJ



Lot n° 160

Echelle double bois RICHOME Mise à prix : 60€ Suite LJ SARL ENTREPRISE MENUISERIE GERARD MONVOISIN, à la requête du TC de RENNES, Me COLLIN Pauline, MJ



Lot n° 161

5 Etats Mise à prix : 20€ Suite LJ SARL ENTREPRISE MENUISERIE GERARD MONVOISIN, à la requête du TC de RENNES, Me COLLIN Pauline, MJ



Lot n° 161.1

Echelle un brin TUBESCA, Escabeau Mise à prix : 30€ Suite LJ SARL ENTREPRISE MENUISERIE GERARD MONVOISIN, à la requête du TC de RENNES, Me COLLIN Pauline, MJ



Lot n° 162

2 Etais 3ème main, 2 Serre-joints, Equerre alu, Cale plaque, Enrouleur tuyau d'air, Sabot de charpente, Clous pour pistolet PASLODE, Visseries, Silicone Sur 2 palettes Mise à prix : 40€ Suite LJ SARL ENTREPRISE MENUISERIE GERARD MONVOISIN, à la requête du TC de RENNES, Me COLLIN Pauline, MJ



Lot n° 163

Touret PROMAC 316E, 2018 Se trouvant à RENAC Mise à prix : 30€ Vendu sur désignation Exposition 1 La Piasais à RENAC lundi 23/06 de 10H à 10H30. Enlèvements jeudi 3/07 à 10H Suite LJ SARL ENTREPRISE MENUISERIE GERARD MONVOISIN, à la requête du TC de RENNES, Me COLLIN Pauline, MJ



Lot n° 164

Raboteuse UTIS R60 1694, 610 2005 Se trouvant à RENAC Mise à prix : 1600€ Vendu sur désignation Exposition 1 La Piasais à RENAC lundi 23/06 de 10H à 10H30. Enlèvements jeudi 3/07 à 10H Suite LJ SARL ENTREPRISE MENUISERIE GERARD MONVOISIN, à la requête du TC de RENNES, Me COLLIN Pauline, MJ



Lot n° 165

Dégauchisseuse CHAMBON 2225, D125 Se trouvant à RENAC Mise à prix : 300€ Vendu sur désignation Exposition 1 La Piasais à RENAC lundi 23/06 de 10H à 10H30. Enlèvements jeudi 3/07 à 10H Suite LJ SARL ENTREPRISE MENUISERIE GERARD MONVOISIN, à la requête du TC de RENNES, Me COLLIN Pauline, MJ



Lot n° 166

Scie à format MARTIN T73 CLASSIC, V438429, 2003, Bloquée en hauteur, à réviser Se trouvant à RENAC Mise à prix : 4500€ Vendu sur désignation Exposition 1 La Piasais à RENAC lundi 23/06 de 10H à 10H30. Enlèvements jeudi 3/07 à 10H Suite LJ SARL ENTREPRISE MENUISERIE GERARD MONVOISIN, à la requête du TC de RENNES, Me COLLIN Pauline, MJ



Lot n° 167

Scie à ruban (contacteur HS) AGAZZANI 700, B5170, 1999, Se trouvant à RENAC Mise à prix : 500€ Vendu sur désignation Exposition 1 La Piasais à RENAC lundi 23/06 de 10H à 10H30. Enlèvements jeudi 3/07 à 10H Suite LJ SARL ENTREPRISE MENUISERIE GERARD MONVOISIN, à la requête du TC de RENNES, Me COLLIN Pauline, MJ



Lot n° 168

Ponceuse longue bande RGA G3000 (pas de plaque), 2 Dormants. Se trouvant à RENAC Mise à prix : 100€ Vendu sur désignation Exposition 1 La Piasais à RENAC lundi 23/06 de 10H à 10H30. Enlèvements jeudi 3/07 à 10H Suite LJ SARL ENTREPRISE MENUISERIE GERARD MONVOISIN, à la requête du TC de RENNES, Me COLLIN Pauline, MJ



Lot n° 169

Toupie WADKIN BURSGREEN , BEM B0178, 1979, avec outils et fers. Se trouvant à RENAC Mise à prix : 300€ Vendu sur désignation Exposition 1 La Piasais à RENAC lundi 23/06 de 10H à 10H30. Enlèvements jeudi 3/07 à 10H Suite LJ SARL ENTREPRISE MENUISERIE GERARD MONVOISIN, à la requête du TC de RENNES, Me COLLIN Pauline, MJ



Lot n° 170

Tenoneuse MAFELL ZAF200, 2000 Se trouvant à RENAC Mise à prix : 4500€ Vendu sur désignation Exposition 1 La Piasais à RENAC lundi 23/06 de 10H à 10H30. Enlèvements jeudi 3/07 à 10H Suite LJ SARL ENTREPRISE MENUISERIE GERARD MONVOISIN, à la requête du TC de RENNES, Me COLLIN Pauline, MJ



Lot n° 171

Mortaiseuse à chaîne LYON FLEX 1697, F56 Se trouvant à RENAC Mise à prix : 100€ Vendu sur désignation Exposition 1 La Piasais à RENAC lundi 23/06 de 10H à 10H30. Enlèvements jeudi 3/07 à 10H Suite LJ SARL ENTREPRISE MENUISERIE GERARD MONVOISIN, à la requête du TC de RENNES, Me COLLIN Pauline, MJ



Lot n° 172

Etabli avec étau garni d'outils à main (marteaux, clés diverses) Se trouvant à RENAC Mise à prix : 60€ Vendu sur désignation Exposition 1 La Piasais à RENAC lundi 23/06 de 10H à 10H30. Enlèvements jeudi 3/07 à 10H Suite LJ SARL ENTREPRISE MENUISERIE GERARD MONVOISIN, à la requête du TC de RENNES, Me COLLIN Pauline, MJ



Lot n° 173

Etabli Se trouvant à RENAC Mise à prix : 40€ Vendu sur désignation Exposition 1 La Piasais à RENAC lundi 23/06 de 10H à 10H30. Enlèvements jeudi 3/07 à 10H Suite LJ SARL ENTREPRISE MENUISERIE GERARD MONVOISIN, à la requête du TC de RENNES, Me COLLIN Pauline, MJ



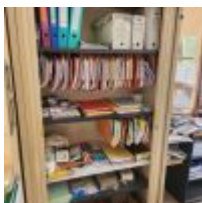
Lot n° 174

Quincaillerie (visserie et boulonnerie WURTH), chutes et retours de chantiers PVC, alu, bois. Se trouvant à RENAC. Mise à prix : 100€ Vendu sur désignation Exposition 1 La Piasais à RENAC lundi 23/06 de 10H à 10H30. Enlèvements jeudi 3/07 à 10H Suite LJ SARL ENTREPRISE MENUISERIE GERARD MONVOISIN, à la requête du TC de RENNES, Me COLLIN Pauline, MJ



Lot n° 174.1

A l'extérieur, rack garni de bastinges et de chutes de bois. Se trouvant à RENAC Mise à prix : 100€ Vendu sur désignation Exposition 1 La Piasais à RENAC lundi 23/06 de 10H à 10H30. Enlèvements jeudi 3/07 à 10H Suite LJ SARL ENTREPRISE MENUISERIE GERARD MONVOISIN, à la requête du TC de RENNES, Me COLLIN Pauline, MJ



Lot n° 174.2

PC fixe comprenant écran PHILIPPS et tour HP, Bureau avec retour, Armoire haute, 3 Etagères dépareillées, Se trouvant à RENAC Mise à prix : 50€ Vendu sur désignation Exposition 1 La Piasais à RENAC lundi 23/06 de 10H à 10H30. Enlèvements jeudi 3/07 à 10H Suite LJ SARL ENTREPRISE MENUISERIE GERARD MONVOISIN, à la requête du TC de RENNES, Me COLLIN Pauline, MJ



Lot n° 175

Surpresseur à eau TALLAS Mise à prix : 40€ Suite LJS AMENAGEMENT RENOVATION HABITAT 35, à la requête du TC de RENNES, Me MARGOTTIN Eric



Lot n° 176

Meuleuse BOSCH filaire PWS 750 115, Carrelette RUBI SPEED 62 Magnet 60 x 60 Mise à prix : 40€ Suite LJ M. ANDRE RICARDO, à la requête du TC de RENNES, M. MARGOTTIN Eric, MJ



Lot n° 177

Groupe électrogène , moteur BRIGGS et STRATTON Mise à prix : 80€ Suite LJ M. MEHMET KUS, à la requête du TC de RENNES, Me MARGOTTIN Eric, MJ



Lot n° 178

5 Tréteaux de maçon, Brouette 2 Tuyaux d'eau, Seaux, Coupe boulon, Scies égoïnes, Allonge sur enrouleur, Boîte BOSCH, 2 Escabeaux, Brin d'échelle, Echelle bois, Bétonnière avec timon, moteur ROBIN sans lanceur, manque courroie, corrosion Mise à prix : 60€ Suite LJ M. MEHMET KUS, à la requête du TC de RENNES, Me MARGOTTIN Eric, MJ



Lot n° 179

Scie thermique STIHL, 4 Disques diamant CLIPPER Mise à prix : 180€ Suite LJ M. MEHMET KUS, à la requête du TC de RENNES, Me MARGOTTIN Eric, MJ



Lot n° 180

Laser rotatif spectre GEOMAX LL300N (boite) avec télécommande et trépied Mise à prix : 120€ Suite LJ M. MEHMET KUS, à la requête du TC de RENNES, Me MARGOTTIN Eric, MJ



Lot n° 181

Tronçonneuse électrique filaire LAZER 81, Meuleuse HIKOKI filaire, boîte MAKITA, Mise à prix : 30€ Suite LJ M. MEHMET KUS, à la requête du TC de RENNES, Me MARGOTTIN Eric, MJ



Lot n° 183

Robot tondeuse HUSQVARNA Automower 520, N° de série : 181208813, avec sa base et son alimentation Prix d'achat en juillet 2018 : 3099€ TTC Mise à prix : 250€ Vendu par la SVV ADJUGE Frais de vente : 24% TTC



Lot n° 184

Robot tondeuse HUSQVARNA Automower 520, N° de série : 1181102966, 59DB, avec sa base et son alimentation Prix d'achat en juillet 2018 : 3099€ TTC Mise à prix : 250€ Vendu par la SVV ADJUGE Frais de vente : 24% TTC



Lot n° 185

Robot tondeuse HUSQVARNA Automower 550, N° de série : 1181101031, 61DB, avec sa base et son alimentation en 220V Prix d'achat en juillet 2018 : 4398€ TTC Mise à prix : 250€ Vendu par la SVV ADJUGE Frais de vente : 24% TTC



Lot n° 186

Débroussailleuse MC CULLOCH B43BT Tronçonneuse 2 temps MC CULLOCH, CS 35 Tronçonneuse 2 temps MC CULLOCH, CS 425, manque chaine, fonctionne Mise à prix : 60€ Vendues par la SVV ADJUGE Frais de vente : 24% TTC TVA non récupérable



Lot n° 187

Lot de 4 débroussailleuses MC CULLOCH B43BT à réviser dont : - 1 avec un problème d'allumage - 2 avec un problème de carburateur - 1 pour pièces Mise à prix : 40€ Vendues par la SVV ADJUGE Frais de vente : 24% TTC TVA non récupérable



Lot n° 188

Souffleur dorsal MC CULLOCH GB355BP démonté Souffleur broyeur MC CULLOCH GBV322, prévoir révision Mise à prix : 20€ Vendus par la SVV ADJUGE Frais de vente : 24% TTC TVA non récupérable



Lot n° 189

Servante SCHEPPACH Mise à prix : 100€ Suite LJ SAS OAK TRADING COMPANY, à la requête du TC de RENNES, Me BRILLAUD Benjamin, MJ



Lot n° 190

Nettoyeur haute pression KARCHER eau froide (tuyau percé, 1 roue HS), fonctionne, Aspirateur ROWENTA, Tamponettes, 1 bidon de nettoyant jante Mise à prix : 20€ Suite LJ SARL RAPID'RENOV CAR, à la requête du TC de Rennes, Me MARGOTTIN Eric MJ



Lot n° 191

Disqueuse, 2 Pelles, Niveau à bulle, Règle en alu, Taloche, Allonge, Truelle Mise à prix : 10€ Suite LJS SASU BRETAGNE CONSTRUCTION RENOVATION, à la requête du TC de RENNES, Me MARGOTTIN Eric, MJ



Lot n° 192

Laveuse pour joint de carrelage, Scie sur table FEILDER, Chargeur DYNAMIC 520 Telwin 12/24V, Ponceuse FLEX pour pièces Mise à prix : 40€ Vendu par la SVV ADJUGE, Frais de vente : 24% TTC



Lot n° 193

Dérouleur de tapis de sol sur roues Mise à prix : 40€ Vendu par la SVV ADJUGE, Frais de vente : 24% TTC



Lot n° 194

8 Rouleaux de câbles différents diamètres sur 2 palettes Mise à prix : 80€ Vendu par la SVV ADJUGE, Frais de vente : 24% TTC



Lot n° 195

2 Moteurs ELEMOL Mise à prix : 80€ Vendu par la SVV ADJUGE, Frais de vente : 24% TTC



Lot n° 196

5 Chargeurs HAWKER 48 Volts 10 Ampères Mise à prix : 100€ Vendu par la SVV ADJUGE,
Frais de vente : 24% TTC



Lot n° 197

Réducteur de poulies, 2 Palettes de poulies Mise à prix : 50€ Vendu par la SVV ADJUGE,
Frais de vente : 24% TTC

CONDITIONS GÉNÉRALES DE VENTE

SCP GAUDUCHEAU JEZEQUEL

COMMISSAIRE DE JUSTICE

Déroulement de la vente

Les lots sont vendus « en l'état » sans aucune garantie de désignation, de qualité, de quantité, de taille et de contenance. Les indications fournies ne l'étant qu'à titre indicatif, aucune réclamation ne sera admise une fois l'adjudication prononcée. Le commissaire de justice, dans l'intérêt de la procédure, établit les lots de la manière qu'il juge utile. Il se réserve aussi la faculté de retirer de la vente tous les objets qu'il considérera n'avoir pas atteint un prix suffisant, sans avoir à motiver le retrait.

La vente est conduite en Euros. Les montants annoncés sont hors frais.

Adjudication

Les enchères publiques sont ouvertes à toute personne majeure possédant sa pleine capacité juridique. L'enchère est portée sur un lot, soit à haute voix, soit par signe, soit via le « live » et est remportée par le plus offrant et dernier enchérisseur. Le simple fait de porter une enchère engage l'enchérisseur ; si aucune enchère supérieure n'est portée après lui, le lot lui est adjugé.

L'adjudicataire est tenu de déclarer son nom et adresse aussitôt l'adjudication prononcée.

Lorsque deux ou plusieurs enchérisseurs ont simultanément porté une enchère équivalente sur le même objet et le réclament après le prononcé du mot « Adjugé », ledit objet est immédiatement remis en vente au prix proposé par les enchérisseurs et chaque personne présente est admise à enchérir à nouveau.

L'objet disputé sera alors adjugé à nouveau au plus offrant et dernier enchérisseur.

Vente en live

Certaines ventes sont accessibles en live sur le site www.interencheres.com.

Le commissaire de justice se réserve le droit de demander des informations complémentaires avant de valider les inscriptions des potentiels acquéreurs pour enchérir en ligne. Toute enchère en ligne sera considérée comme un engagement irrévocable d'achat.

L'adjudicataire en ligne autorise le commissaire de justice à utiliser les informations de carte de crédit pour procéder au paiement, partiel ou total, de ses acquisitions y compris les frais à la charge de l'acheteur éventuellement majorés comme susmentionnés.

Les lots judiciaires hors véhicules vendus en live sur www.interencheres.com sont assortis de frais de live de 1%HT soit 1,20%TTC.

Les véhicules vendus en live sur www.interencheres.com sont assortis de frais de live de 40€HT soit 48€TTC par véhicule.

Le commissaire de justice ne peut être tenu responsable en cas d'incidents techniques sur le live.

Le fait d'avoir validé les conditions générales de vente en cliquant emporte l'acceptation de celles-ci ainsi que l'acceptation des frais.

Les seules données personnelles collectées sont celles qui seront transmises volontairement lors de la création du compte de l'enchérisseur.

Les informations recueillies font l'objet d'un traitement informatique destiné exclusivement à un usage interne et au bon fonctionnement du compte client de l'enchérisseur.

Conformément à la loi 'informatique et libertés' du 6 janvier 1978 modifiée en 2004, l'enchérisseur bénéficie d'un droit d'accès et de rectification aux informations qui le concerne, qu'il peut exercer en s'adressant à : contact@cprennes.com

Il peut également, pour des motifs légitimes, s'opposer au traitement des données le concernant.

Frais, TVA et exportation

Les frais légaux en sus des enchères sont de 11,90% HT (14,28%TTC) sur chaque lot. La TVA de 20% est incluse dans le prix marteau et récupérable pour les assujettis.

La vente a lieu TTC. La TVA est comprise dans le prix d'adjudication. Lorsque le bien n'est pas soumis à la TVA, la vente se fait sans TVA récupérable.

S'agissant des véhicules, ils sont assortis, en sus des frais de 14,28% TTC, d'un forfait de 120€ TTC comprenant le contrôle technique, la mise à disposition du véhicule et les frais de dossier.

L'adjudicataire qui souhaite exporter doit signaler, immédiatement après la vente, son intention d'exporter.

Pour les lots vendus à l'export ou nécessitant des formalités douanières particulières, il revient à l'adjudicataire de prendre toutes dispositions pour réaliser ou faire réaliser par un transitaire les formalités d'exportation.

L'exportation des lots hors du territoire communautaire devra avoir lieu avant la fin du troisième mois suivant celui au cours duquel la vente a été effectuée.

Le remboursement de la TVA se fera uniquement par virement et sur présentation du EX1. Tout EX1 mentionnant un EUR1, devra être accompagné d'un certificat de conformité justifiant la déclaration d'origine préférentielle qui reste à la charge de l'adjudicataire. Sans ce document, la TVA ne pourra pas être remboursée.

L'acheteur particulier achetant un lot pour l'exportation a l'obligation de se présenter à un transitaire dans un délai de 4 jours après la vente. Dans ce délai de 4 jours :

- L'acheteur particulier doit se présenter à un transitaire (au-delà de ce délai : aucune modification ne sera faite),
- La facture sera annulée et faite en HT ou TTC au nom du transitaire (avec les pièces justifiant du respect de son contingent d'achat si règlement en HT),
- Le règlement doit se faire par le transitaire qui fournit extrait K-bis, n° de TVA intracommunautaire, pièces d'identité du gérant.
- Le transitaire fera de son côté le nécessaire auprès de l'acheteur particulier et du centre des impôts dont il dépend pour les formalités d'exportation et le remboursement de la TVA.

Tout acquéreur de l'Union européenne, assujetti à la TVA, doit, au moment de la vente, indiquer son numéro d'identification en vue d'une livraison intra-communautaire dès l'adjudication prononcée et justifier de l'expédition vers l'autre état membre dans un délai de 2 mois après l'adjudication.

Le commissaire de justice décline toute responsabilité sur les conséquences juridiques et fiscales d'une fausse déclaration de l'acquéreur.

Dans tous les cas, l'acquéreur devra acquitter la TVA le jour de la vente.

Le commissaire de justice étant mandataire agissant pour le compte du vendeur, c'est le vendeur de l'objet taxé qui est seul responsable de la déclaration et du paiement de la TVA auprès des autorités fiscales compétentes.

Changement de nom

Aucun changement de nom ne sera effectué.

Toute personne, mandatée pour acheter pour le compte d'une société ou d'une personne, doit présenter avant la vente :

- Mandat
- Pièce d'identité du mandataire
- Pour les mandants « société » : Kbis et 2 pièces d'identité du représentant légal
- Pour les mandants « personne » : 2 pièces d'identité
- Moyen de paiement au nom du mandant

Règlement

La vente est faite exclusivement au comptant, sur présentation de deux pièces d'identité, attestation de solvabilité bancaire et extrait Kbis de moins de 3 mois pour les professionnels.

Le règlement peut s'effectuer par :

- Carte bancaire
- Virement swift, tous frais à la charge du donneur d'ordre (après validation préalable de nos services)
- Chèque de banque
- Chèque ordinaire assorti d'une lettre accréditive de banque

(Modèle de lettre accréditive : « Nous, nom de la banque, certifions que le chèque n° X émis par la société nom de votre société, d'un montant de xx€ remis à la SCP Gauducheau-Jézéquel, lors de la vente du ..., sera honoré à sa présentation. » Cette lettre doit être rédigée sur papier à en-tête de la banque, avec le cachet de la banque et sans date limitative) - Aucun crédoc n'est accepté en direct. Obligation pour les acquéreurs de s'adresser à un transitaire.

A défaut de paiement comptant, l'objet impayé pourra être remis en vente immédiatement selon la procédure de folle enchère, sans mise en demeure ni aucune formalité de justice, aux risques et périls de l'adjudicataire fol enchérisseur. Ce dernier sera tenu de la différence entre son prix d'adjudication et celui de la revente sur folle enchère, sans pouvoir prétendre à l'excédent s'il existe, cet excédent revenant au vendeur.

L'officier public sera seul appréciateur des cas de folle enchère.

En cas de règlement par chèque, si celui-ci n'est pas honoré, la procédure de folle enchère pourra, après notification au débiteur et une mise en demeure, être poursuivie lors de la prochaine adjudication.

Impayés et litiges

Tout bordereau d'adjudication demeuré impayé ou ayant fait l'objet d'un retard de paiement est susceptible d'inscription au Fichier des restrictions d'accès aux ventes aux enchères (« Fichier TEMIS ») mis en œuvre par la société Commissaires-Priseurs Multimédia (CPM), société anonyme à directoire, ayant son siège social sis à (75009) Paris, 37 rue de Châteaudun, immatriculée au registre du commerce et des sociétés de Paris sous le numéro 437 868 425. Le Fichier TEMIS peut être consulté par toutes les structures de vente aux enchères opérant en France abonnées à ce service. La liste des abonnés au Service TEMIS est consultable sur le site www.interencheres.com, menu « Acheter aux enchères », rubrique « Les commissaires-priseurs ». L'inscription au Fichier TEMIS pourra avoir pour conséquence de limiter la capacité d'enchérir de l'enchérisseur auprès des Professionnels Abonnés au service TEMIS. Elle entraîne par ailleurs la suspension temporaire de l'accès au service « Live » de la plateforme www.interencheres.com gérée par CPM, conformément aux conditions générales d'utilisation de cette plateforme.

Le délai de prescription est de 5 ans à compter du jour d'adjudication.

Cas particuliers

Le commissaire de justice annonce que tous les matériels qui ne seraient pas conformes à la législation en vigueur et à la réglementation du travail sont réputés être vendus pour pièces, à charge pour les acquéreurs de les mettre aux normes avant toute éventuelle utilisation.

Les marchandises périmées sont vendues à charge de destruction et il appartient à l'acheteur de contrôler qu'elles répondent aux conditions d'hygiène et de santé légales en vigueur.

Les véhicules sont vendus en l'état avec un certificat de vente, la fiche d'identification ou la carte grise étant expédiées sous 15 jours à réception du règlement total. Ils sont assortis, en sus des frais légaux, d'un forfait de 120€ TTC comprenant le contrôle technique, la mise à disposition et les frais de dossier. L'adjudicataire doit souscrire une assurance automobile préalable afin de pouvoir circuler et se soumettre à toutes les lois permettant le roulage, notamment en ce qui concerne l'état mécanique et l'état des pneus.

Lorsque le contrôle technique fait état d'une « Défaillance critique » le véhicule ne peut pas circuler, un enlèvement sur plateau est obligatoire. Les contre-visites indiquées par le contrôle technique doivent être réalisées dans les délais.

Ordres d'achat

Si vous ne pouvez pas être présent lors de la vente, vous pouvez participer à la vente en live et laisser des ordres d'achat sur Interenchères ou en contactant l'étude au 02 30 96 36 33 ainsi que par mail à contact@cprennes.com

Le commissaire de justice se réserve le droit d'exécuter les ordres d'achat qui lui sont confiés.

Le commissaire de justice ne peut être considéré comme responsable pour avoir manqué d'exécuter un ordre par erreur ou pour toute autre cause.

L'étude ne se charge pas des expéditions.

Enlèvement des lots

Le transfert de propriété est réalisé de plein droit dès le prononcé du mot « Adjugé ».

L'adjudicataire est totalement et exclusivement responsable des opérations d'enlèvement, de chargement, et de transport des biens adjugés.

En aucun cas la responsabilité du commissaire de justice ne pourra être recherchées à ces titres.

Il est rappelé que les adjudicataires sont également responsables des dommages causés ou subis lors de l'enlèvement des lots, à savoir les dommages corporels s'ils se blessent eux-mêmes ou une autre personne, ainsi que les dommages causés aux lots des autres adjudicataires et à l'immeuble.

Les lots doivent être pris dès la fin de la vente après paiement complet du bordereau.

Pour les acheteurs en live et les acheteurs ne pouvant pas tout emporter à la fin de la vente, les modalités d'enlèvement sont définies à l'avance par le commissaire de justice, indiquées dans la publicité de la vente et rappelées lors de l'annonce des conditions de vente.

L'étude n'assure aucune expédition des lots. L'acquéreur peut mandater le transporteur de son choix.

L'étude ne peut être tenu pour responsable en cas de retard, d'avarie, de dégradation ou de perte du bien lors du transport.

L'acquéreur en supporte le coût, et en prend l'entière responsabilité.

Il lui appartient de respecter l'ensemble des préconisations, conseils et indications du transporteur, notamment lors de la réception, sous peine d'être privé de tout recours contre ce transporteur et de toute indemnisation.

Dans le cas où un acheteur ne viendrait pas chercher ses lots dans le cadre des modalités annoncées, ceux-ci seront transportés à ses frais à notre dépôt. Si les lots ne sont pas récupérés dans les 8 jours suivant ce transport, des frais de gardiennage de 40€HT/jour/lot et de gestion de dossier de 150€HT/lot seront facturés à l'adjudicataire.

CONDITIONS GÉNÉRALES DE VENTE

SVV ADJUGE

Déroulement de la vente

Le commissaire-priseur, dans l'intérêt du vendeur, établit les lots de la manière qu'il juge utile. Il se réserve aussi la faculté de retirer de la vente tous les objets qu'il considérera n'avoir pas atteint un prix suffisant, sans avoir à motiver le retrait.

La vente est conduite en Euros. Les montants annoncés sont hors frais.

Adjudication

Les enchères publiques sont ouvertes à toute personne majeure possédant sa pleine capacité juridique. L'enchère est portée sur un lot, soit à haute voix, soit par signe, soit via le « live » et est remportée par le plus offrant et dernier enchérisseur. Le simple fait de porter une enchère engage l'enchérisseur ; si aucune enchère supérieure n'est portée après lui, le lot lui est adjugé.

L'adjudicataire est tenu de déclarer son nom et adresse aussitôt l'adjudication prononcée.

Lorsque deux ou plusieurs enchérisseurs ont simultanément porté une enchère équivalente sur le même objet et le réclament après le prononcé du mot « Adjugé », ledit objet est immédiatement remis en vente au prix proposé par les enchérisseurs et chaque personne présente est admise à enchérir à nouveau.

L'objet disputé sera alors adjugé à nouveau au plus offrant et dernier enchérisseur.

Vente en live

Certaines ventes sont accessibles en live sur le site www.interencheres.com.

Le commissaire-priseur se réserve le droit de demander des informations complémentaires avant de valider les inscriptions des potentiels acquéreurs pour enchérir en ligne. Toute enchère en ligne sera considérée comme un engagement irrévocable d'achat.

L'adjudicataire en ligne autorise le commissaire-priseur à utiliser les informations de carte de crédit pour procéder au paiement, partiel ou total, de ses acquisitions y compris les frais à la charge de l'acheteur éventuellement majorés comme susmentionnés.

Les lots hors véhicules vendus en live sur www.interencheres.com sont assortis de frais de live de 3%HT soit 3.60%TTC.

Les véhicules vendus en live sur www.interencheres.com sont assortis de frais de live de 40€HT soit 48€TTC par véhicule.

Le commissaire-priseur ne peut être tenu responsable en cas d'incidents techniques sur le live.

Le fait d'avoir validé les conditions générales de vente en cliquant emporte l'acceptation de celles-ci ainsi que l'acceptation des frais.

Les seules données personnelles collectées sont celles qui seront transmises volontairement lors de la création du compte.

Les informations recueillies font l'objet d'un traitement informatique destiné exclusivement à un usage interne et au bon fonctionnement du compte client de l'enchérisseur.

Conformément à la loi 'informatique et libertés' du 6 janvier 1978 modifiée en 2004, l'enchérisseur bénéficie d'un droit d'accès et de rectification aux informations qui le concerne, qu'il peut exercer en s'adressant à : contact@cprennes.com

Il peut également, pour des motifs légitimes, s'opposer au traitement des données le concernant.

Frais, TVA et exportation

Les frais de vente en sus des enchères sur chaque lot sont annoncés dans les publicités et lors de l'annonce par le commissaire-priseur des conditions de vente.

La vente a lieu TTC. La TVA est comprise dans le prix d'adjudication. Lorsque le bien n'est pas soumis à la TVA, la vente se fait sans TVA récupérable.

S'agissant des véhicules, ils sont assortis, en sus des frais de vente, d'un forfait de 120€ TTC comprenant le contrôle technique, la mise à disposition du véhicule et les frais de dossier.

L'adjudicataire qui souhaite exporter doit signaler, immédiatement après la vente, son intention d'exporter.

Pour les lots vendus à l'export ou nécessitant des formalités douanières particulières, il revient à l'adjudicataire de prendre toutes dispositions pour réaliser ou faire réaliser par un transitaire les formalités d'exportation.

L'exportation des lots hors du territoire communautaire devra avoir lieu avant la fin du troisième mois suivant celui au cours duquel la vente a été effectuée.

Le remboursement de la TVA se fera uniquement par virement et sur présentation du EX1. Attention : Tout EX1 mentionnant un EUR1, devra être accompagné d'un certificat de conformité justifiant la déclaration d'origine préférentielle qui reste à la charge de l'adjudicataire. Sans ce document, la TVA ne pourra pas être remboursée.

L'acheteur particulier achetant un lot pour l'exportation a l'obligation de se présenter à un transitaire dans un délai de 4 jours après la vente. Dans ce délai de 4 jours :

- L'acheteur particulier doit se présenter à un transitaire (au-delà de ce délai : aucune modification ne sera faite),

- La facture sera annulée et faite en HT ou TTC au nom du transitaire (avec les pièces justifiant du respect de son contingent d'achat si règlement en HT),
- Le règlement doit se faire par le transitaire qui fournit extrait K-bis, n° de TVA intracommunautaire, pièces d'identité du gérant.
- Le transitaire fera de son côté le nécessaire auprès de l'acheteur particulier et du centre des impôts dont il dépend pour les formalités d'exportation et le remboursement de la TVA.

Tout acquéreur de l'Union européenne, assujetti à la TVA, doit, au moment de la vente, indiquer son numéro d'identification en vue d'une livraison intra-communautaire dès l'adjudication prononcée et justifier de l'expédition vers l'autre état membre dans un délai de 2 mois après l'adjudication.

Le commissaire de justice décline toute responsabilité sur les conséquences juridiques et fiscales d'une fausse déclaration de l'acquéreur.

Dans tous les cas, l'acquéreur devra acquitter la TVA le jour de la vente.

Le commissaire-priseur étant mandataire agissant pour le compte du vendeur, c'est le vendeur de l'objet taxé qui est seul responsable de la déclaration et du paiement de la TVA auprès des autorités fiscales compétentes.

Changement de nom

Aucun changement de nom ne sera effectué.

Toute personne, mandatée pour acheter pour le compte d'une société ou d'une personne, doit présenter avant la vente :

- Mandat
- Pièce d'identité du mandataire
- Pour les mandants « société » : Kbis et 2 pièces d'identité du représentant légal
- Pour les mandants « personne » : 2 pièces d'identité
- Moyen de paiement au nom du mandant

Règlement

La vente est faite exclusivement au comptant, sur présentation de deux pièces d'identité, attestation de solvabilité bancaire et extrait Kbis de moins de 3 mois pour les professionnels.

Le règlement peut s'effectuer par :

- Carte bancaire
- Virement swift, tous frais à la charge du donneur d'ordre (après validation préalable de nos services)
- Chèque de banque
- Chèque ordinaire assorti d'une lettre accréditive de banque

(Modèle de lettre accréditive : « Nous, nom de la banque, certifions que le chèque n° X émis par la société nom de votre société, d'un montant de xx€ remis à la SCP Gauducheau-Jézéquel, lors de la vente du ..., sera honoré à sa présentation. » Cette lettre doit être rédigée sur papier à en-tête de la banque, avec le cachet de la banque et sans date limitative) - Aucun crédoc n'est accepté en direct. Obligation pour les acquéreurs de s'adresser à un transitaire.

A défaut de paiement comptant, l'objet impayé pourra être remis en vente immédiatement selon la procédure de folle enchère, sans mise en demeure ni aucune formalité de justice, aux risques et périls de l'adjudicataire fol enchérisseur. Ce dernier sera tenu de la différence entre son prix d'adjudication et celui de la revente sur folle enchère, sans pouvoir prétendre à l'excédent s'il existe, cet excédent revenant au vendeur.

L'officier public sera seul appréciateur des cas de folle enchère.

En cas de règlement par chèque, si celui-ci n'est pas honoré, la procédure de folle enchère pourra, après notification au débiteur et une mise en demeure, être poursuivie lors de la prochaine adjudication.

Impayés et litiges

Tout bordereau d'adjudication demeuré impayé ou ayant fait l'objet d'un retard de paiement est susceptible d'inscription au Fichier des restrictions d'accès aux ventes aux enchères (« Fichier TEMIS ») mis en œuvre par la société Commissaires-Priseurs Multimédia (CPM), société anonyme à directoire, ayant son siège social sis à (75009) Paris, 37 rue de Châteaudun, immatriculée au registre du commerce et des sociétés de Paris sous le numéro 437 868 425. Le Fichier TEMIS peut être consulté par toutes les structures de vente aux enchères opérant en France abonnées à ce service. La liste des abonnés au Service TEMIS est consultable sur le site www.interencheres.com, menu « Acheter aux enchères », rubrique « Les commissaires-priseurs ». L'inscription au Fichier TEMIS pourra avoir pour conséquence de limiter la capacité d'enchérir de l'enchérisseur auprès des Professionnels Abonnés au service TEMIS. Elle entraîne par ailleurs la suspension temporaire de l'accès au service « Live » de la plateforme www.interencheres.com gérée par CPM, conformément aux conditions générales d'utilisation de cette plateforme.

Le délai de prescription est de 5 ans à compter du jour d'adjudication.

En cas de litige, tout adjudicataire peut saisir le Commissaire du Gouvernement auprès du Conseil des Maisons de Vente.

Cas particuliers

Le commissaire-priseur annonce que tous les matériels qui ne seraient pas conformes à la législation en vigueur et à la réglementation du travail sont réputés être vendus pour pièces, à charge pour les acquéreurs de les mettre aux normes avant toute éventuelle utilisation.

Les marchandises périmées sont vendues à charge de destruction et il appartient à l'acheteur de contrôler qu'elles répondent aux conditions d'hygiène et de santé légales en vigueur.

Les véhicules sont vendus en l'état avec un certificat de vente, la fiche d'identification ou la carte grise étant expédiées sous 15 jours à réception du règlement total. Ils sont assortis, en sus des frais légaux, d'un forfait de 120€ TTC comprenant le contrôle technique, la mise à

disposition et les frais de dossier. L'adjudicataire doit souscrire une assurance automobile préalable afin de pouvoir circuler et se soumettre à toutes les lois permettant le roulage, notamment en ce qui concerne l'état mécanique et l'état des pneus.

Les véhicules présentant une défaillance critique sur le contrôle technique ne peuvent être vendus qu'à des professionnels de l'automobile.

Ordres d'achat

Si vous ne pouvez pas être présent lors de la vente, vous pouvez participer à la vente en live et laisser des ordres d'achat sur Interenchères ou en contactant l'étude au 02 30 96 36 33 ainsi que par mail à contact@cprennes.com

Le commissaire-priseur se réserve le droit d'exécuter les ordres d'achat qui lui sont confiés.

Le commissaire-priseur ne peut être considéré comme responsable pour avoir manqué d'exécuter un ordre par erreur ou pour toute autre cause.

L'étude ne se charge pas des expéditions.

Enlèvement des lots

Le transfert de propriété est réalisé de plein droit dès le prononcé du mot « Adjudé ».

L'adjudicataire est totalement et exclusivement responsable des opérations d'enlèvement, de chargement, et de transport des biens adjudés.

En aucun cas la responsabilité de la société de ventes volontaires ne pourra être recherchée à ces titres.

Il est rappelé que les adjudicataires sont également responsables des dommages causés ou subis lors de l'enlèvement des lots, à savoir les dommages corporels s'ils se blessent eux-mêmes ou une autre personne, ainsi que les dommages causés aux lots des autres adjudicataires et à l'immeuble.

Les lots doivent être pris dès la fin de la vente après paiement complet du bordereau.

Pour les acheteurs en live et les acheteurs ne pouvant pas tout emporter à la fin de la vente, les modalités d'enlèvement sont définies à l'avance par la société de ventes volontaires, indiquées dans la publicité de la vente et rappelées lors de l'annonce des conditions de vente.

L'étude n'assure aucune expédition des lots. L'acquéreur peut mandater le transporteur de son choix.

La société de ventes volontaires ne peut être tenue pour responsable en cas de retard, d'avarie, de dégradation ou de perte du bien lors du transport.

L'acquéreur en supporte le coût, et en prend l'entière responsabilité.

Il lui appartient de respecter l'ensemble des préconisations, conseils et indications du transporteur, notamment lors de la réception, sous peine d'être privé de tout recours contre ce transporteur et de toute indemnisation.

Dans le cas où un acheteur ne viendrait pas chercher ses lots dans le cadre des modalités annoncées, ceux-ci seront transportés à ses frais à notre dépôt. Si les lots ne sont pas récupérés dans les 8 jours suivant ce transport, des frais de gardiennage de 40€HT/jour/lot et de gestion de dossier de 150€HT/lot seront facturés à l'adjudicataire.